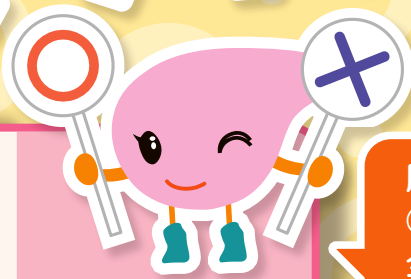


岡山大学病院 世界肝炎デー企画
7/20(水) ▶ 28(木)

肝炎クイズラリー

に参加して、記念グッズを
ゲットしよう!



肝臓にまつわる問題を3つ用意しました。
①②③の場所に問題を掲示しています。
全問解答した方に、肝炎相談センターにて
記念グッズをプレゼント!

2F エスカレーター前

答えはどっち?

YES

NO

どちらかに○をしてね

内科・外科B受付

3

ドアが閉まっているので
開けて進んでください。

4

肝炎相談
センター

2F

外来正面玄関

1F

総合受付

肝炎ウイルスについて

日本では、年間約4万人が肝臓病で亡くなっており、このうち約3万5千人は、肝がんにより死亡しています。

現在、慢性肝炎ウイルス感染者（B型・C型肝炎）は、300～370万人いると推測されています。

肝炎ウイルスに感染していても検査をできるだけ早く受けて感染を知り、医療機関で適切な治療を受けることで、肝硬変や肝がんといった深刻な症状に進行するのを防ぐことができます。

肝炎ウイルス検査を希望される方は、岡山県肝炎相談センターまたは最寄りの保健所に問合せください。

岡山大学病院 肝炎相談センター

TEL 086-235-6851

(月～金曜日 9:00～17:00)

1

世界肝炎デー展示

答えはどっち?

YES

NO

どちらかに○をしてね

スターバックス
コーヒー

ATM

ファジアーノ展示前

答えはどっち?

YES

NO

どちらかに○をしてね

2

放射線科受付

岡山大学病院 肝炎相談センター 7月20日(水)～28日(木) 1階に実施いたします。

あんなら酒はあ飲んでから、肝臓悪うなる言われとろーが。たまにやあ休肝日つづのにせんとおえんのじゃで！。せえでも肝臓が悪うなるのは酒はあじゃねえ言うたで。肝炎のウイルスとか、よう知らん内にかか